

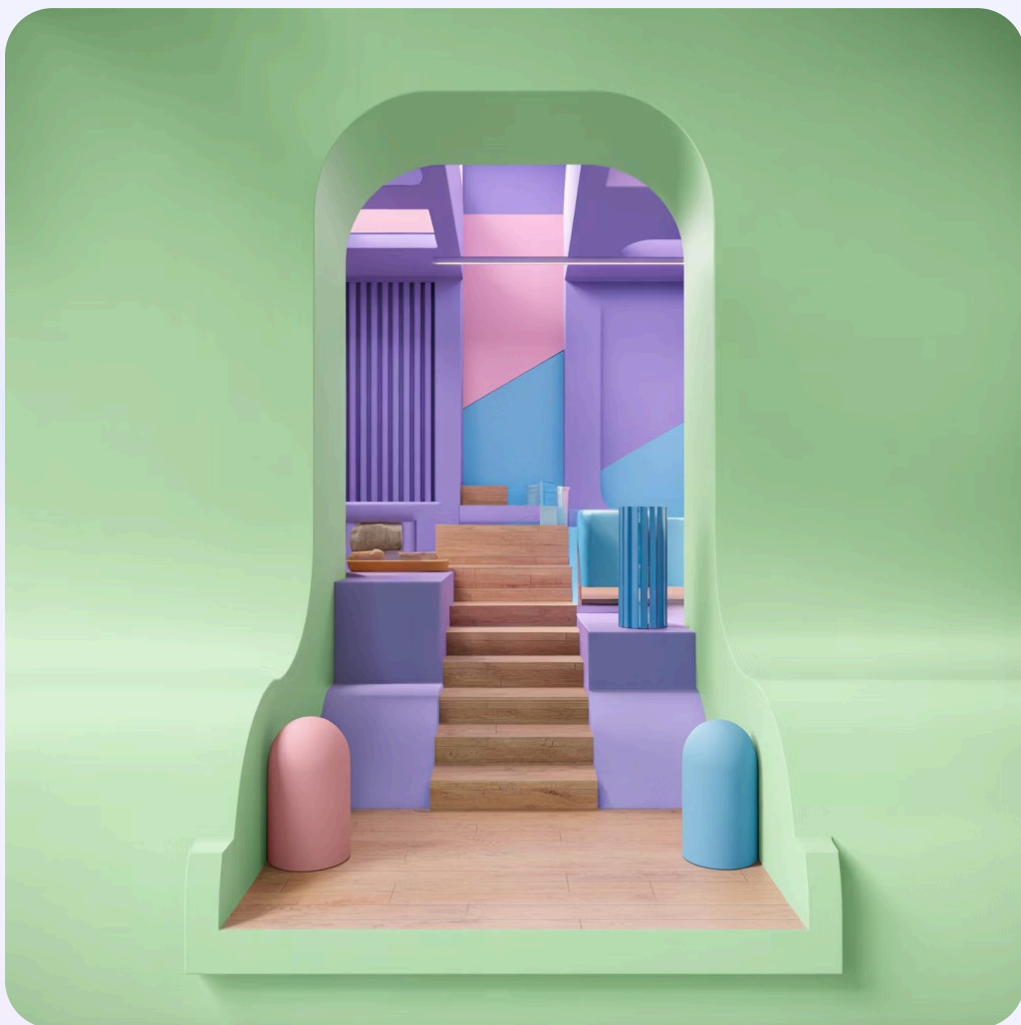
Интервью с дизайнером Eleonor Design

Нишевые стили в премиум-интерьере: сканди, джапанди, лофт-люкс, новая классика

Современный премиум-интерьер всё больше ориентируется на глубокие смыслы и текстуры, нежели на показную роскошь. Клиенты стремятся найти стиль, который отражает их внутреннее состояние и философию жизни. Скандинавская легкость, японская сдержанность, индустриальный лофт или современная классика могут стать основой люксового пространства, наполненного смыслом и аутентичностью. О тонких нюансах современного дизайна и искусстве создания премиальных интерьеров рассказывает ведущий специалист Eleonor Design.



Почему нишевые стили выбирают для премиум-пространств?



Клиенты устали от кричащей эстетики и показной роскоши. Современный премиум – это прежде всего гармония, естественность и внутренняя глубина. Нишевые стили позволяют выразить себя тонко и сбалансированно, создавая пространство, которое резонирует с личностью владельца.

Они строятся на идее осознанного подхода к жизни, где важен не только внешний вид, но и качество использованных материалов, их происхождение и тактильные свойства. Это философия дизайна, где каждая деталь имеет значение и историю, а пространство становится отражением ценностей и мировоззрения человека.

Скандинавский стиль в премиум-исполнении

Натуральное дерево

Отборные породы древесины создают теплую атмосферу и подчеркивают природную красоту материала

Качественный текстиль

Льняные ткани и натуральные волокна добавляют уют и тактильное богатство

Воздух и свет

Максимум естественного освещения и ощущение простора – ключевые элементы стиля

Сканди – это чувство легкости и воздуха, которое не теряется даже в люксовом сегменте. В премиальном исполнении каждая деталь тщательно продумана: от выбора конкретной породы дерева до текстуры тканей. Я использую отборное натуральное дерево и высококачественный текстиль, что придаёт атмосфере одновременно уют, чистоту и безупречность.

Джапанди: философия глубины и покоя

Красота заключается в несовершенстве и естественных материалах. Это не просто стиль, а образ жизни.

Этот уникальный стиль гармонично сочетает скандинавскую функциональность и простоту с японской философией ваби-саби. Здесь важна не только визуальная составляющая, но и глубинное понимание красоты в естественных материалах и их несовершенстве.

Фактура материалов

Тактильные поверхности, натуральный камень, необработанное дерево – всё это создаёт многослойность восприятия

Приглушенный свет

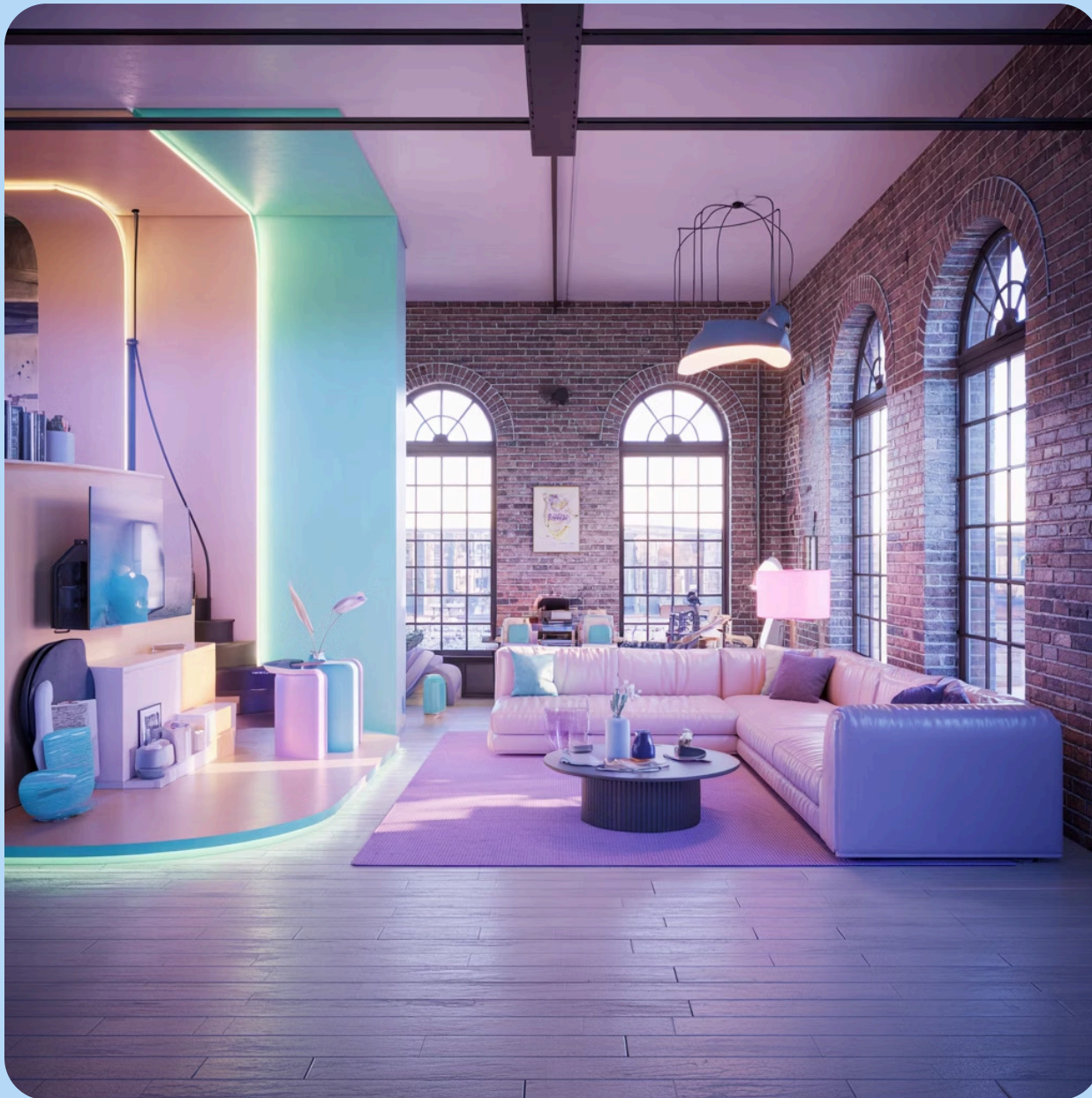
Мягкое освещение и игра теней помогают достичь медитативного состояния и внутреннего покоя

Минимализм с душой

Каждый предмет имеет своё место и смысл, создавая пространство для размышлений



Лофт-люкс: индустриальная элегантность



Баланс контрастов

В лофт-люкс важно найти тонкий баланс между индустриальной эстетикой и утонченностью. Грубые текстуры – открытый бетон, необработанный кирпич, металлические конструкции – превосходно сочетаются с премиальной отделкой и изысканными деталями.

Это пространство с сильным характером и историей, где каждая деталь стремится к гармонии. Индустриальные элементы не просто сохраняются, но становятся акцентами, подчеркивающими статус и индивидуальность владельца.

Аутентичные материалы

Настоящий кирпич, металл, бетон
высокого качества

Премиальные акценты

Дизайнерская мебель, авторские
светильники, произведения
искусства

Продуманная планировка

Открытое пространство с
зонированием через свет и
текстуры

Новая классика: элегантность без пафоса

Новая классика – это переосмысление традиционных канонов в современном ключе. Это классика без лишнего пафоса и показной роскоши, где на первый план выходят безупречные пропорции и исключительное качество исполнения. Здесь важна чистота линий и благородство материалов, но без навязчивого декора и позолоты.

01

Классические пропорции

Соблюдение проверенных временем правил гармонии и симметрии

02

Современные формы

Лаконичные силуэты мебели и минималистичные детали

03

Качественные материалы

Натуральный камень, благородное дерево, текстиль премиум-класса

04

Сдержанная палитра

Нейтральные оттенки с акцентными цветовыми решениями

Я люблю сочетать классические архитектурные элементы с современными формами и инновационными материалами, создавая гармоничное пространство, которое одновременно вневременно и актуально. Это интерьер для тех, кто ценит традиции, но живет настоящим.

Как определить подходящий стиль для клиента?

1 Наблюдение и диалог

Я внимательно наблюдаю за человеком: его речь, манеры, предпочтения в одежде и образе жизни. Это дает важные подсказки о внутреннем мире клиента

1

2

2 Анализ потребностей

Обсуждаем не только визуальные предпочтения, но и функциональные требования, образ жизни, ритм дня

3

3 Эмоциональный резонанс

Определяем, какие пространства вызывают отклик — от спокойного созерцательного джапанди до энергичного динамичного лофта

4

4 Создание концепции

На основе всех данных формирую уникальное стилистическое решение, которое точно отражает личность владельца

Что объединяет нишевые стили в премиум-исполнении?

Качество — это всё

Натуральные материалы

Отборное дерево, камень, металл, натуральные ткани высочайшего качества

Тактильность

Каждая поверхность приятна на ощупь и создает особые ощущения

Освещение

Многоуровневый свет, создающий нужную атмосферу в каждой зоне



Премиум-дизайн — это не количество декора, а чистота и продуманность решений. Здесь минимализм становится символом настоящей роскоши, где каждый элемент тщательно отобран и имеет своё предназначение.

В современном премиум-интерьере ценность определяется не ценой предметов, а их способностью создавать гармонию и вызывать эмоциональный отклик.

Пример проекта: дом в стиле джапанди

Один из моих любимых проектов — частный дом в стиле джапанди, расположенный в тихом пригороде. Мы создали атмосферу абсолютного спокойствия и гармонии, используя исключительно натуральные материалы — японский кедр, необработанный камень, льняные ткани природных оттенков.

Пространственное решение

Открытая планировка с плавными переходами между зонами, минимум перегородок, максимум естественного света. Каждое помещение перетекает в другое, создавая ощущение единого медитативного пространства.

Материалы и текстуры

Теплое дерево сочетается с прохладным камнем, создавая баланс энергий. Мягкий текстиль добавляет уют, а керамика ручной работы — индивидуальность. Каждая фактура подобрана с особой тщательностью.

Световой сценарий

Мягкое рассеянное освещение меняется в течение дня, создавая разные настроения. Утром — бодрящий естественный свет, вечером — теплое приглушенное сияние, располагающее к размышлениям.

Это пространство отражает медитативный дух и японскую философию *ма* — ценность пустоты и паузы. Посетители неизменно отмечают, что в доме они чувствуют глубокую гармонию и желание остановиться, прислушаться к себе.



Нишевые стили как отражение личных историй

Нишевые стили в премиум-интерьере – это не просто дизайнерские решения, это отражение личных историй, ценностей и внутреннего мира владельца. Когда дизайнер помогает клиенту услышать себя и понять свои истинные потребности, интерьер становится подлинным продолжением личности.

Подлинность, аутентичность, осознанность – это новый роскошный язык нашего времени. Современный премиум-интерьер говорит не о материальном богатстве, а о богатстве внутреннем, о способности ценить истинную красоту, гармонию и качество жизни.

15+

лет опыта

в создании премиальных
интерьеров

200+

проектов

реализовано по всему миру

- 📄 **Eleonor Design** – студия премиального дизайна интерьеров, специализирующаяся на нишевых стилях и создании пространств с глубоким смыслом. Мы помогаем клиентам найти свой уникальный стиль и воплотить его в реальность с безупречным качеством исполнения.